



안녕하십니까?

저희 기전정밀은 수·배전반 자재 전문 생산업체로서 1990년도 창사 이래 "고객의 신뢰" 라는 이념하에 일류 제품생산, 불량율 제로에 도전하는 진취적인 기업이 되는것을 목표로 삼고 있습니다.

오랜 경험과 실무 노하우로 최고의 제품을 생산할 것을 약속드리며 앞으로도 더욱 노력하여 고객 여러분에게 믿음과 행복을 선사하도록 최선을 다하겠습니다.

감사합니다.

- 기전상사 · 기전정밀 임직원 일동 -

#### ■ 주요생산품목 ■

- |              |            |
|--------------|------------|
| ▶ 퓨즈홀더       | ▶ 부스바 지지편대 |
| ▶ MCC인출 콘넥타  | ▶ ELB다이    |
| ▶ MCC OP핸들   | ▶ 분전반 지지대  |
| ▶ 부스바 모션지지대  | ▶ 피카바 지지볼트 |
| ▶ 직부등        | ▶ 호크 튜브    |
| ▶ 카드홀더       | ▶ 스페이스 히타  |
| ▶ 스토파        | ▶ 온도 조절기   |
| ▶ 배전반 내,외 힌지 |            |

#### - 회 사 개 요 -

회 사 명	기 전 정 밀
대 표 자	이 경 근
사업자등록번호	127-38-19336
업 태	제 조
창업일자	1990년 5월 8일
공장주소	경기도 포천시 설운동 289
E-mail	kijeon2008@hanmail.net
보 유 인 증 및 등록증	KERI(한국전기연구원) ERI(한국전자파연구원)
주요 생산품	퓨즈홀더, MCC 인출콘넥타 및 OP핸들, 직부등, 내외힌지 등등

#### - 회 사 연 혁 -

- 1990년 5월 8일 ..... 기전정밀 설립
- 2006년 11월 9일 ..... KERI 시험필
- 2008년 5월 2일 ..... ERI 인증 획득
- 2010년 7월 22일 ..... 특허청 디자인 등록

## ■ 부스바 지지대

작업성이 좋고 절연성능이 특히 우수하며 견고하여 생산성 향상은 물론 품질향상을 기대할 수 있습니다.



### ▶ 형식 및 외형치수

모델명	규격	외형치수(mm)				
		취부간격(A)	가로(L)	세로(W)	높이(H)	인서트(B)
KJ-BH001	1P 100A		19	34	22	M5
KJ-BH052	2P 50A		48	20	24	M5
KJ-BH102	2P 100A		58	20	22	M5
KJ-BH053	3P 50A	25	71	20	24	M5
KJ-BH103	3P 100A	30	89	20	22	M5
KJ-BH203	3P 200A	35	103	20	22	M5
KJ-BH403	3P 400A	45	142	29	34	M8
KJ-BH054	4P 50A	25	100	20	24	M5
KJ-BH104	4P 100A	30	120	20	24	M5
KJ-BH204	4P 200A	35	140	20	22	M5
KJ-BH404	4P 400A	45	186	29	34	M8

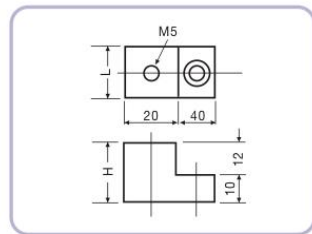


그림.1

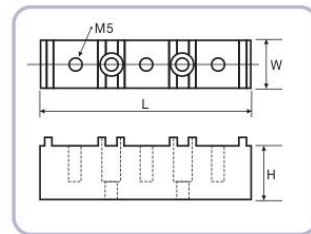


그림.2

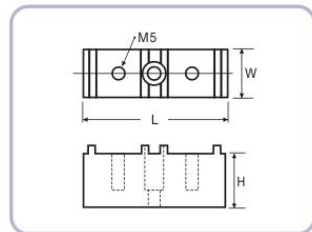


그림.3

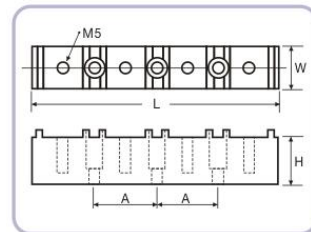
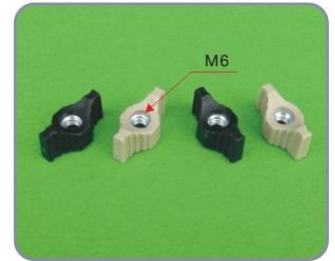


그림.4

## ■ 피카바 볼트

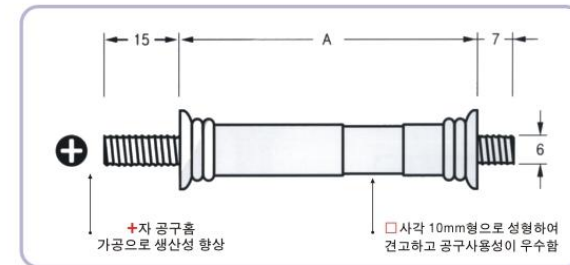


## ■ 나비 NUT



### ▶ 형식 및 외형치수

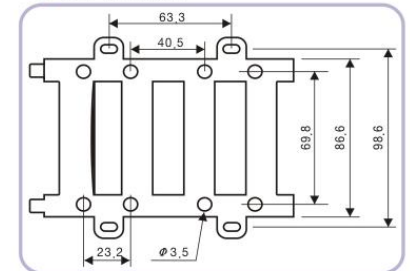
모델명	지지높이(A)	볼트굵기
KJ-PC060	60mm	6mm
KJ-PC080	80mm	6mm
KJ-PC095	95mm	6mm
KJ-PC103	103mm	6mm
KJ-PC130	130mm	6mm



### ▶ 형식 및 외형치수

## ■ ELB받침대 (대)

KJE-63

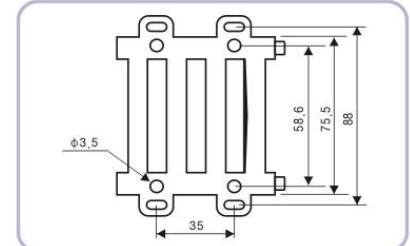


## ■ ELB받침대 (소)

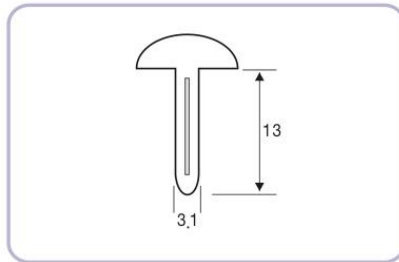
KJE-35



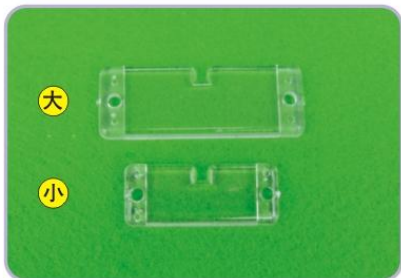
### ▶ 형식 및 외형치수



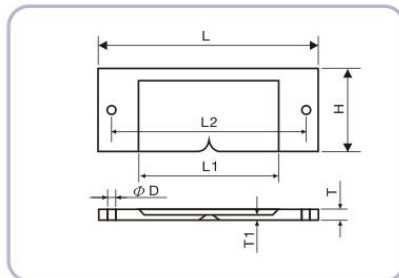
■ PIN 마운트 버튼 KJ-3,1



■ 아크릴 명판

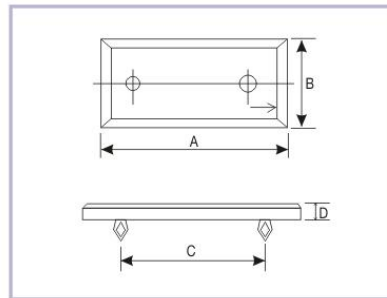


▶ 아크릴 명판 형식 및 외형치수



모델명	L	L2	H	T
KJAC-60	60	51	22	3
KJAC-45	45	37	18	3

■ NAME PLATE HOLDER

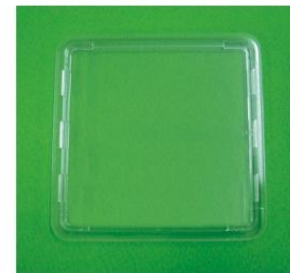


▶ 형식 및 외형치수

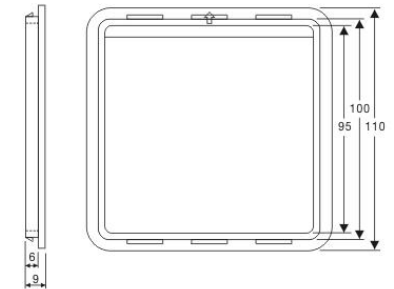
모델명	외형치수(mm)			
	A	B	C	D
KJN-90	90	30	63	4
KJN-60	60	20	40	4
KJN-45	45	17	30	4

■ 계량기 내장형 분전반 감시용 투명 COVER

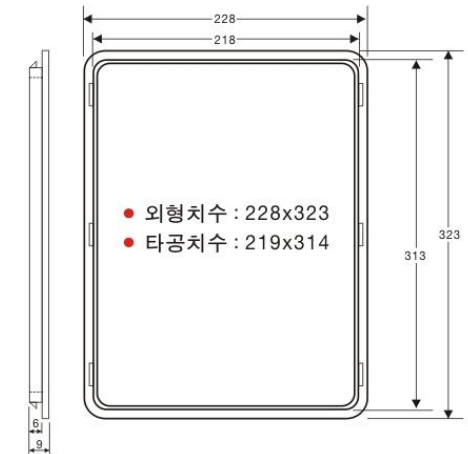
● KJW-100



- 외형치수 : 110
- 타공치수 : 100,5

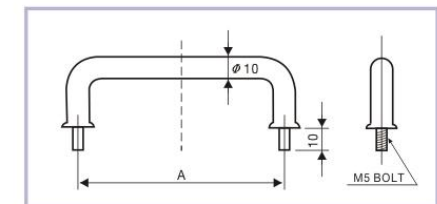


■ 배전반 투시창 KJW-228



- 외형치수 : 228x323
- 타공치수 : 219x314

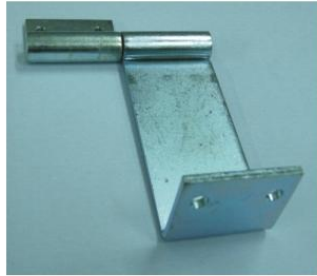
■ 분전반 P-COVER용 ㄷ자 HANDLE



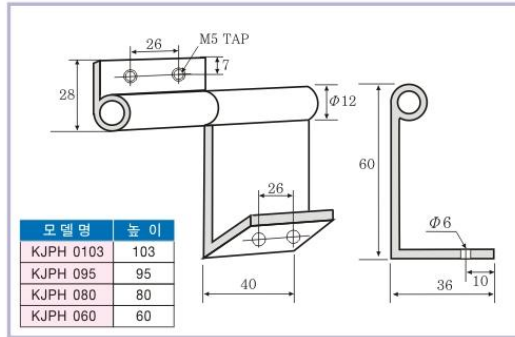
▶ 형식 및 외형치수

모델명	취부간격
KJD-70	70
KJD-90	90
KJD-103	103

● 피카바 힌지 분리형



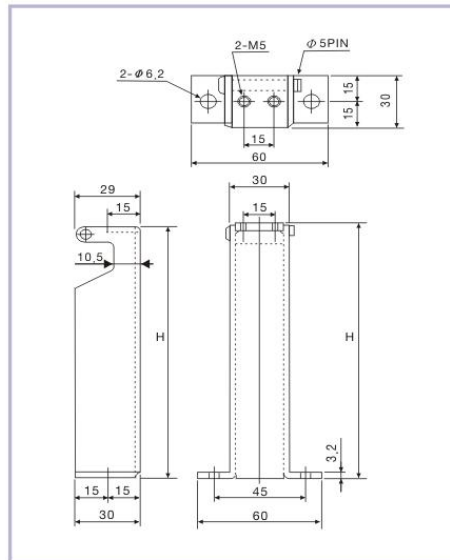
※ 피카바 탈착이 용이함



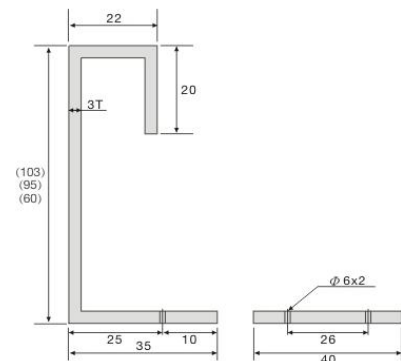
■ 피카바 힌지



모델명	높이
KJPH 103	103
KJPH 95	95
KJPH 60	60

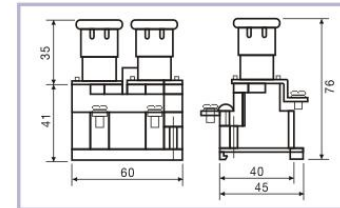


■ 피카바 받침대 KJPHB 103, 95, 60

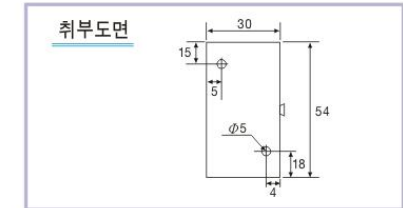


■ FUSE HOLDER

- KJF-10
- KJF-10C (찬넬식)



- KJF-10N

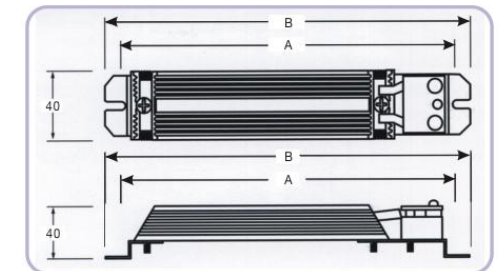


■ 스페이스 히터



▶ 형식 및 외형치수

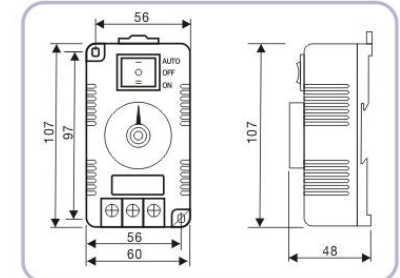
모델명	용량	(A)취부간격	(B)가로	세로	높이
KJ-PH050	50W	145mm	160mm	40mm	30mm
KJ-PH100	100W	196mm	215mm	40mm	30mm
KJ-PH150	150W	225mm	245mm	40mm	30mm
KJ-PH200	200W	225mm	245mm	40mm	30mm



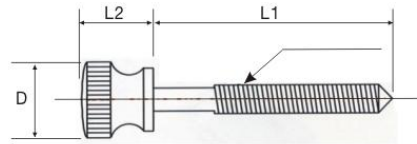
■ 온도조절기 KJS-90



▶ 형식 및 외형치수



● KJB (40, 35, 30, 20, 15)



모델명	D	L1	M
KJB 40	16	40	M6
KJB 35	16	35	M6
KJB 30	16	30	M6
KJB 25	16	25	M6
KJB 20	16	20	M6
KJB 15	16	15	M6

모델명	D	L1	M
KJBS 40	16	40	M5
KJBS 35	16	35	M5
KJBS 30	16	30	M5
KJBS 25	16	25	M5
KJBS 20	16	20	M5
KJBS 15	16	15	M5

■ HOOK BAND

- 전선보호 후크튜브는 수,배전반 내부전선보호 및 도어 연결선에 사용되며 각종 하네스의 결속에 사용됩니다
- 전선을 HOOK BAND로 말아서 HOOK를 채우는 것으로 전선을 보호하게 되므로 탈착이 자유롭고 간단하여 생산성이 향상되며 전선을 분기 처리하는데도 용이합니다. 또한 별도의 공구 없이도 사용이 가능합니다.
- P.V.C 난연성 원단을 사용하여 부드러운 재질로 원하는 곡선 배선에도 간편하게 사용됩니다.



▶ 형식 및 외형치수

모델명	사이즈 φ	HOOK간격(mm)	길이(mm)
KJ-HB15	15	60	50
KJ-HB20	20	80	50
KJ-HB25	25	95	50
KJ-HB30	30	110	50
KJ-HB40	40	140	50
KJ-HB50	50	170	50
KJ-HB60	60	200	50
KJ-HB70	70	225	50

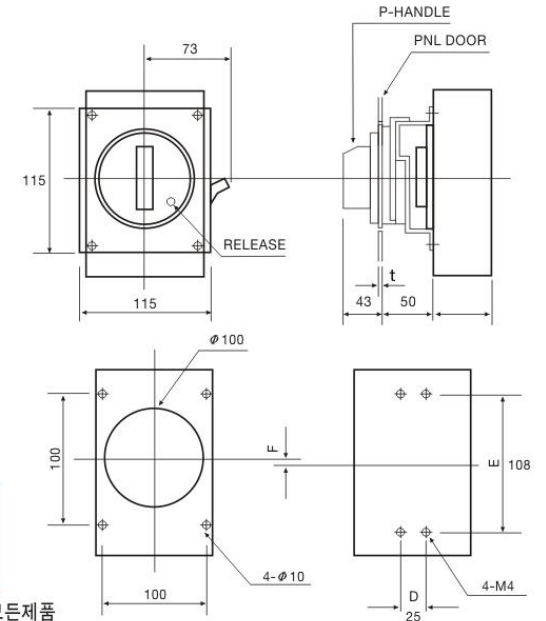
■ NFB OPERATING HANDLE



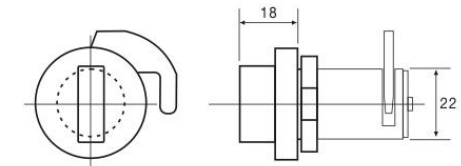
▶ 형식 및 적용

모델명	용량	메이커 별로
KJOH-53	50A	규격이 차이가 있으므로
KJOH-103	100A	메이커 명칭을 알려
KJOH-203	200A	주시기 바랍니다.

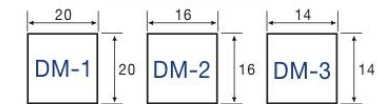
- 적용 : LS, 현대, 대륙, 비츠로, 동아, 제일, 아남, 외 모든제품



■ KJH-DM-1



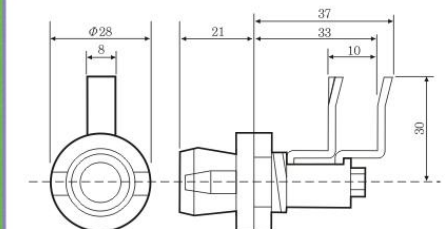
DOOR 가공치수



■ KJH-DM-2



■ KJH-DM-3



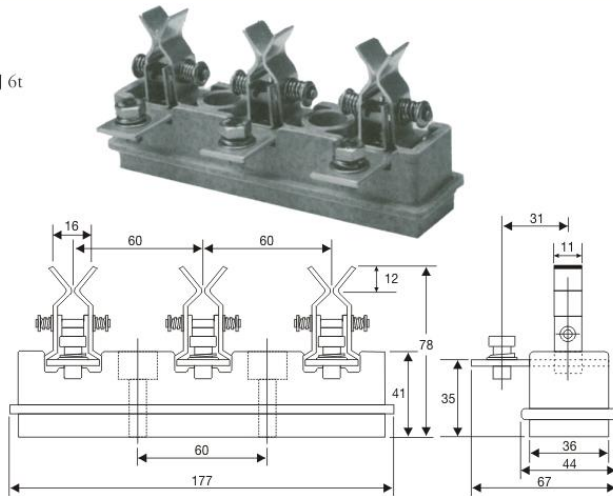
## ■ MCC UNIT 1차 CONNECTOR

### ▶ 형식 및 외형치수

◆ 한전시험필

#### KMC-125

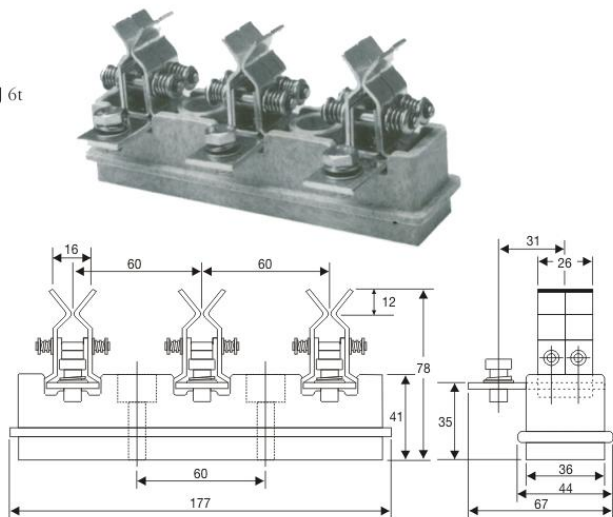
- 모선간격 60mm
- 수직모선 BUS BAR 두께 6t
- Clip재질 인청동



◆ 한전시험필

#### KMC-225

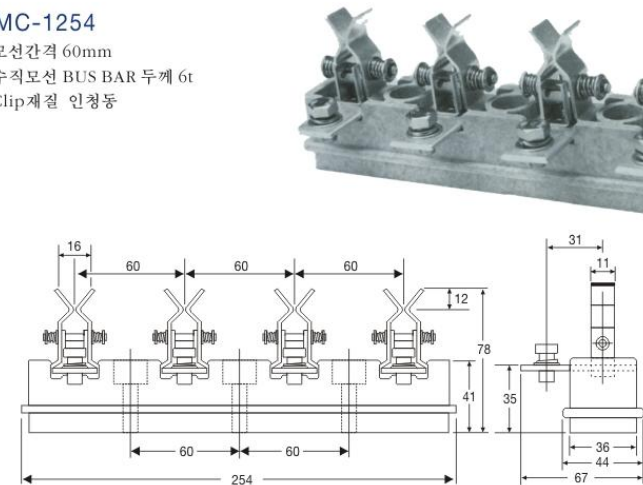
- 모선간격 60mm
- 수직모선 BUS BAR 두께 6t
- Clip재질 인청동



## ■ MCC UNIT 1차 CONNECTOR (4POLE)

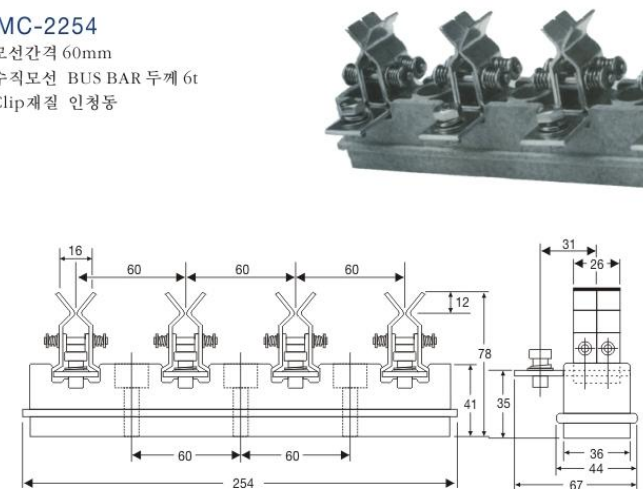
#### KMC-1254

- 모선간격 60mm
- 수직모선 BUS BAR 두께 6t
- Clip재질 인청동



#### KMC-2254

- 모선간격 60mm
- 수직모선 BUS BAR 두께 6t
- Clip재질 인청동



## ■ 스타브 콘넥타

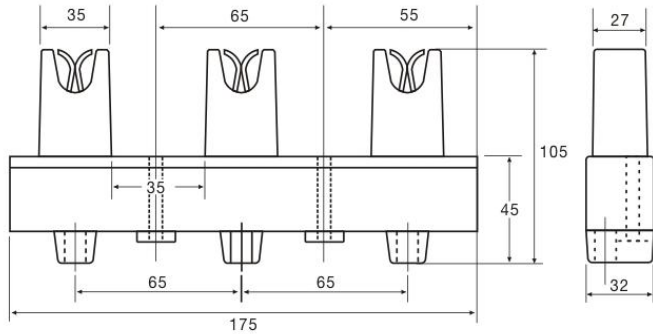
◆ 한전시험필



### ▶ 형식 및 외형치수

모델명	A	케이블규격
KMCR-60	60A	10mm
KMCR-100	100A	25mm
KMCR-225	225A	25mmx2

※ SIS전선 및 6, 16, 35mm도  
별도주문 가능



## ■ MCC UNIT 1차 CONNECTOR KMCR타입 리드선 콘넥타



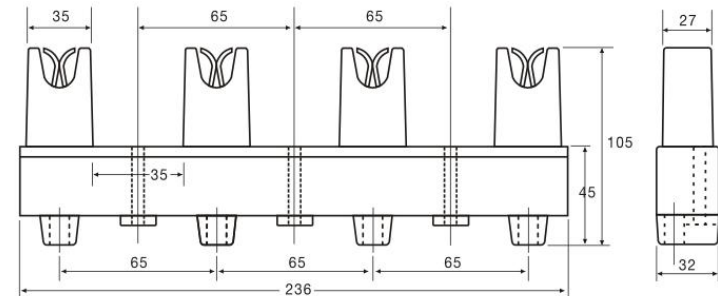
### ▶ 형식 및 외형치수

모델명	CABLE 규격
KMCR-604	10mm
KMCR-1004	25mm
KMCR-2254	25mmx2

#### ▶ 재질 특성

Body	PBT 난연성
Clip	Beryllium Copper 고전도 Spring 동
전선	도체도금 석도금 HKIV연선

- 모션간격 65mm
- 수직모션 BUS BAR 두께 6t

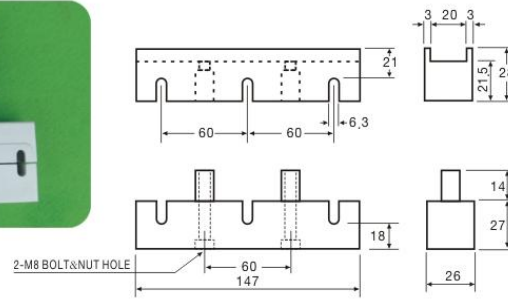


## ■ MCC 및 배전반용 절연모선 지지대

### KJBPH-60 (모선지지간격 60mm)

- BUS BAR 두께 6t
- 재질 : PBT

- KJBPH-603
- KJBPH-604

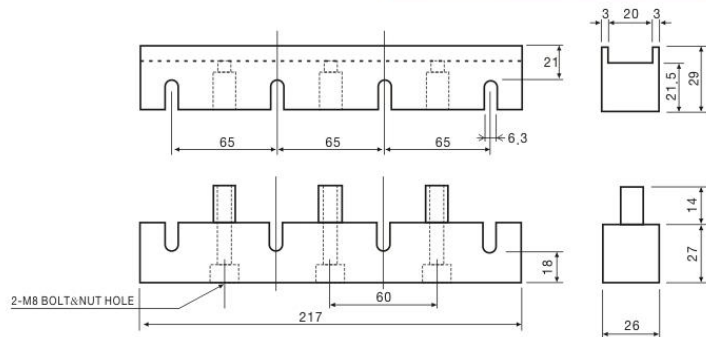
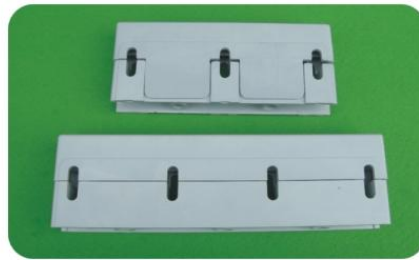


## ■ MCC 및 배전반용 절연모선 지지대

### KJBPH-65 (모선지지간격 65mm)

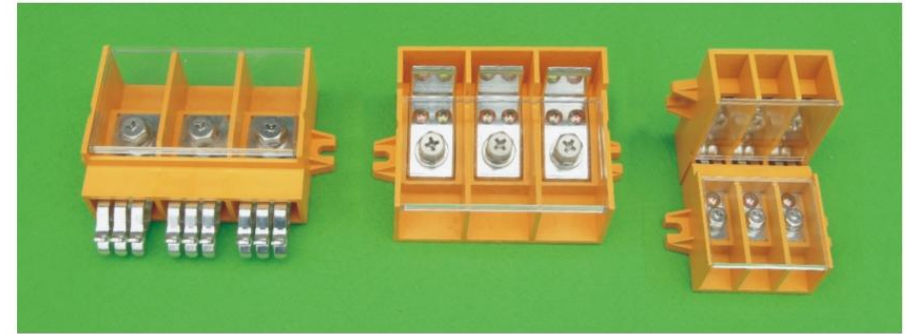
- BUS BAR 두께 6t
- 재질 : PBT

- KJBPH-653
- KJBPH-654



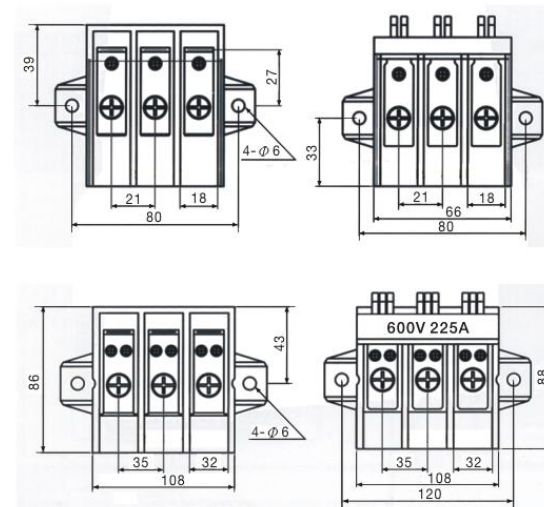
## ■ 2차 콘넥타 MCC용 UNIT 2차 CONNECTOR

- KJ2-125
- KJ2-225



MCC의 1,2차 완전 인출을 위한 2차측 인출용 Connector입니다.  
출력단의 Connector는 외함에 최부되므로 Unit의 Space 확보가 유리합니다.

### ▶ 형식 및 외형치수



PART No	KJ2-125
BLOCK	P.C-YELLOW
COVER	P.C-투명
TERMINAL	① C5210-1.5"/SN ② C1101-2.5"/SN
BOLT	M6 XL14
LOCKING SCREW	M6
정격전압	600V
정격전류	125A

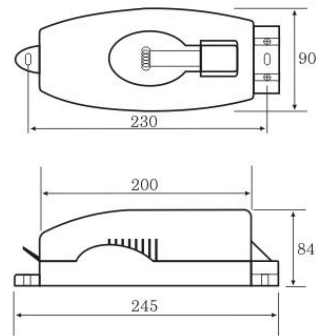
PART No	KJ2-225
BLOCK	P.C-YELLOW
COVER	P.C-투명
TERMINAL	① C5210-2.0"/SN ② C1101-4.0"/SN
BOLT	M8 XL16
LOCKING SCREW	M6
정격전압	600V
정격전류	225A

## 직부등

### ● KJL-60



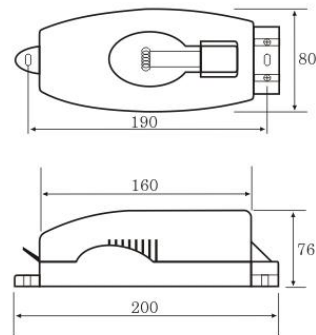
- hole  $\phi 5$  장공
- 20W 삼파장 사용가능
- 전기용품 안전관리법에 준하여 안전인증 획득제품
- 카바 원터치 개방



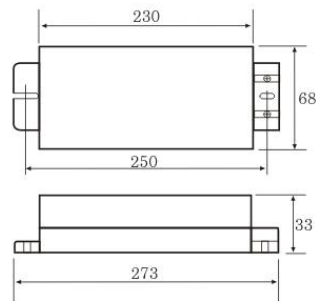
### ● KJL-60L (LED용)



- hole  $\phi 5$  장공
- LED 램프사용 (백열전구 사용금지)
- 카바 원터치 개방



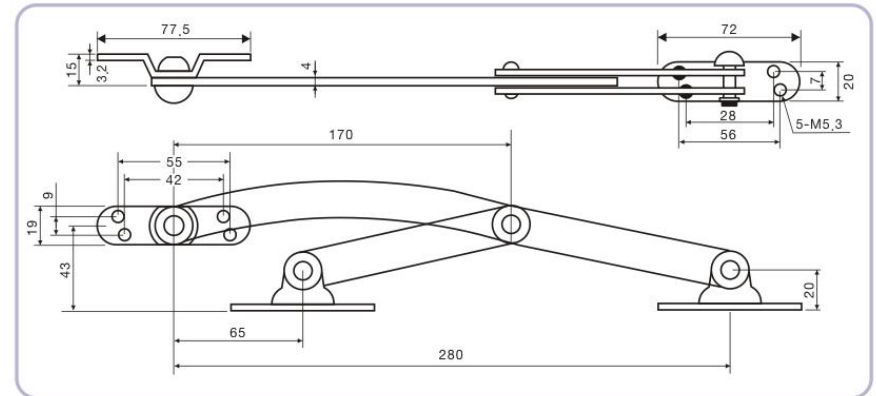
### ● KJL-60S



## ■ 도어 스토퍼 DOOR STOPPER KJST-1



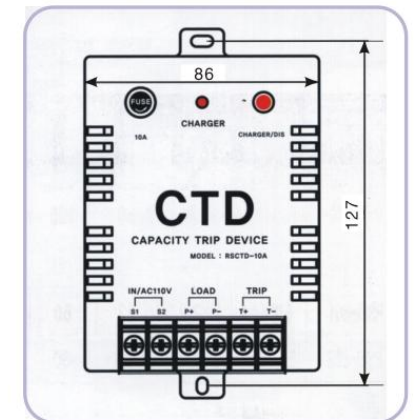
### ▶ 형식 및 외형치수



## ■ CTD (CAPACITY TRIP DEVICE)



### ▶ 형식 및 외형치수

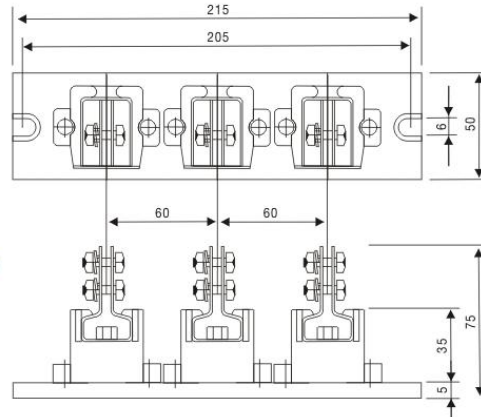


- AC 110V  $\Rightarrow$  DC110V
- AC 220V  $\Rightarrow$  DC220V

## ■ MCC 및 배전반용 절연모선 지지대

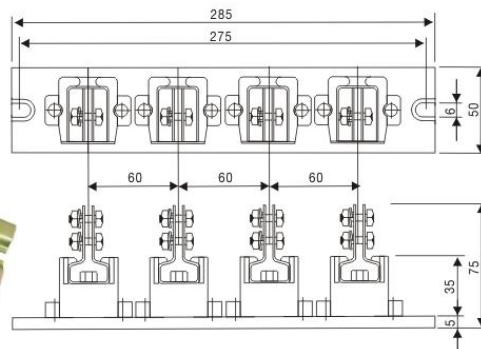
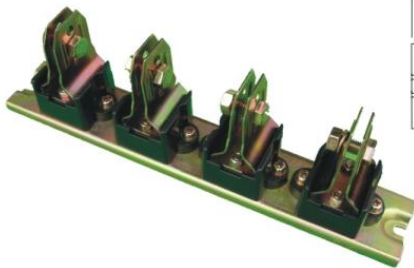
### KJBNH63 (모선지지간격 60mm)

- BUS BAR 두께 6t
- 몸체재질 : BMC

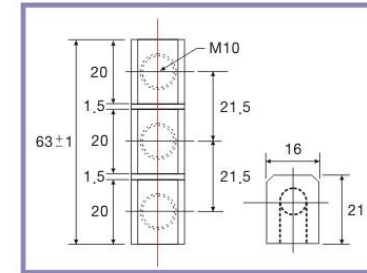


### KJBNH64 (모선지지간격 60mm) 4POLE

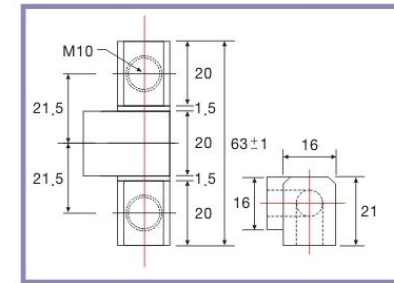
- BUS BAR 두께 6t
- 몸체재질 : BMC



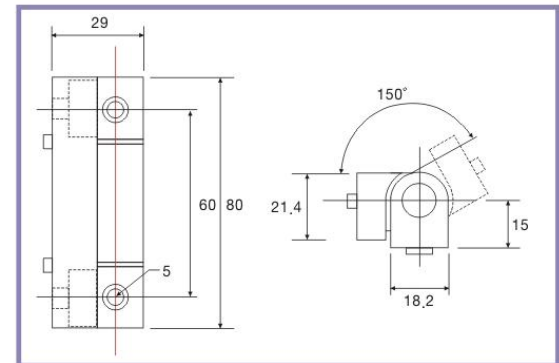
### ● KJCH-10



### ● KJCH-11

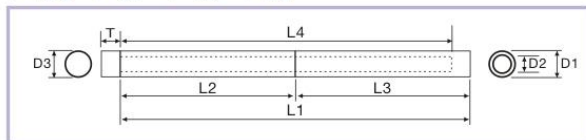


### ● KJCH-20





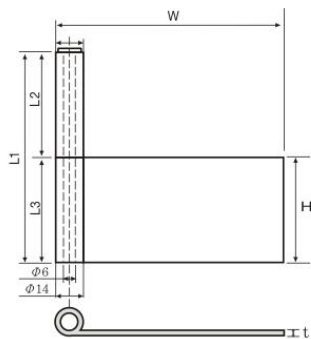
P-100 P-80 P-60 P-50



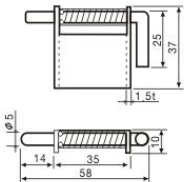
모델명	L1	L2	L3	L4	T	D1	D2	D3
KJH-100	100	50	50	92	8	16	10	15,5
KJH-80	80	40	40	80	3	14	8	13
KJH-60	60	30	30	55	2	12,7	7	11,5
KJH-50	50	25	25	48	2,5	11	6	8,7

▶ SUS 형식 및 외형치수

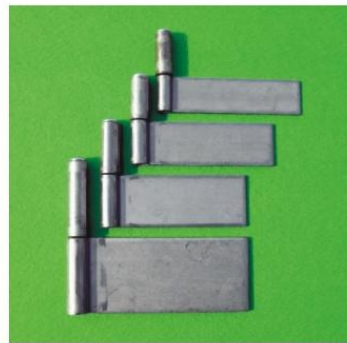
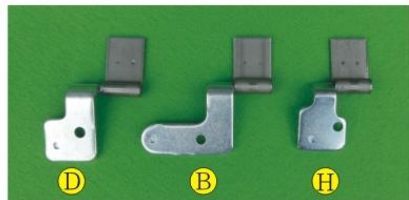
모델명	L1	L2	L3	W	H	t
KJSH 60-1	60	30	30	100	30	2
KJSH 80-1	80	40	40	100	40	3



- KJH-P(5φ)
- KJH-P(4φ)
- KJH-PS (SUS)



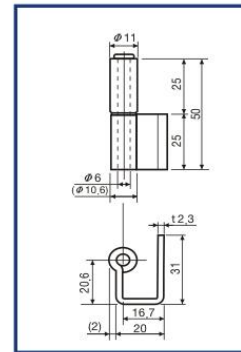
• MCC한지-D • MCC한지-B • MCC한지-H



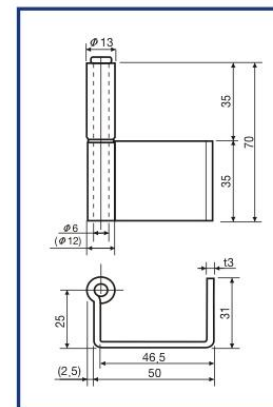
▶ 형식 및 외형치수

모델명	L1	L2	L3	W	H	t
KJH 50-1	50	25	25	100	2,3	2,3
KJH 60-1	60	30	30	100	3	3
KJH 70-1	70	35	35	100	3	3
KJH 100-1	100	50	50	120	4	4

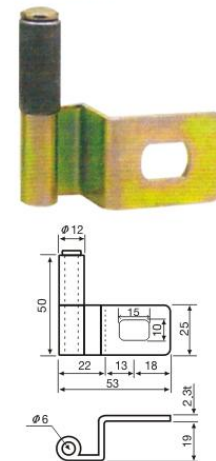
• KJH-50-2 • KJH-60-2



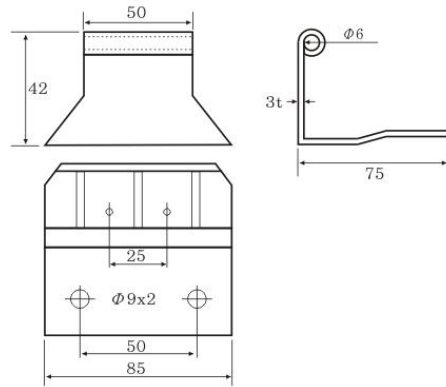
• KJH-50-3 • KJH-60-3 • KJH-70-3



• KJH-B



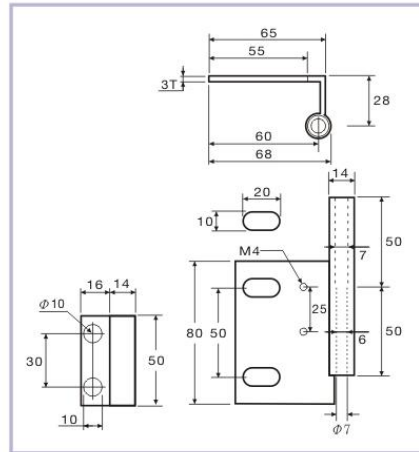
● KJH 40-1



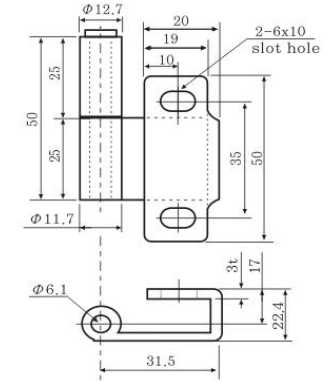
● FJH-040-1



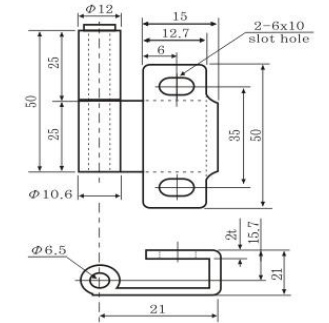
● FJH-040-2



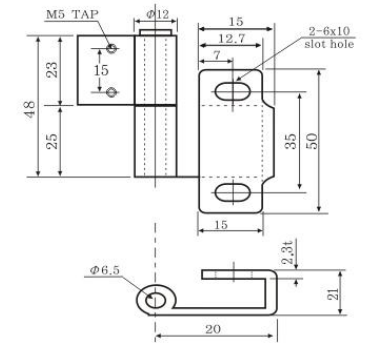
● KJH-B1



● KJH-B2

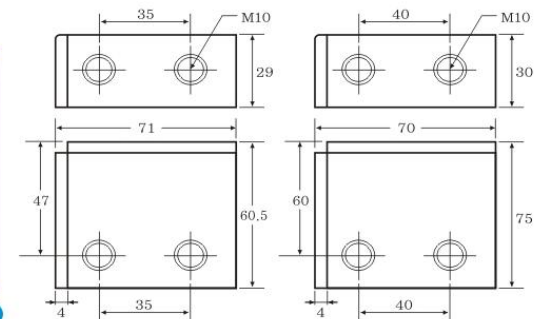
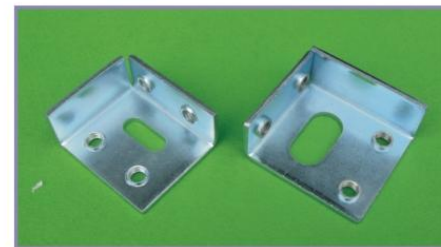


● KJH-B3



● KJBC-1

● KJBC-2

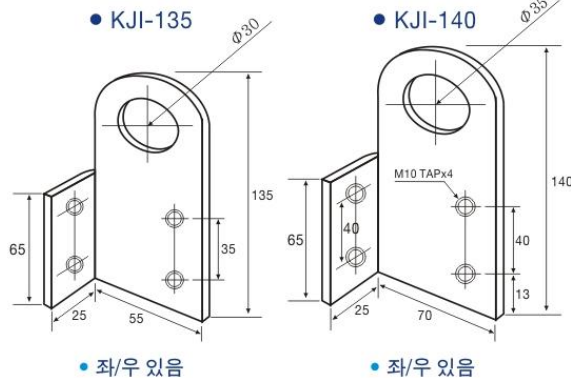


■ I볼트 코너편



● KJI-135

● KJI-140



● 좌/우 있음

● 좌/우 있음

## ■ 다대보

- KJLB-1200 (大)
- KJLB-800 (中)
- KJLB-1200 (大中)



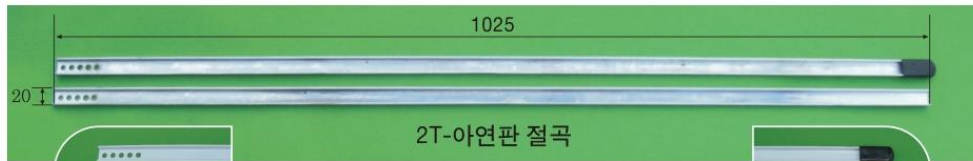
• KJLO-1



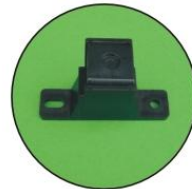
• KJLO-2



## ■ 다대보 신형



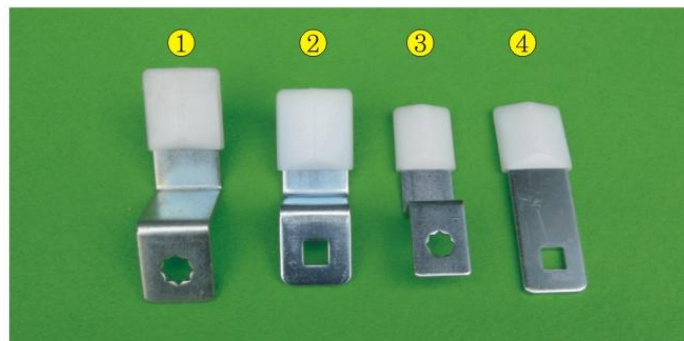
Ø6xP10x5



앤드캡

▶ 핸들 및 다대보에 부착하여  
깔끔한 디자인 및 안전성 확보

## ■ 코팅날개



## ■ 도면 보관함 (KJ-280)

- 외형규격 가로260x 세로298
- 내측규격 가로225x 세로280



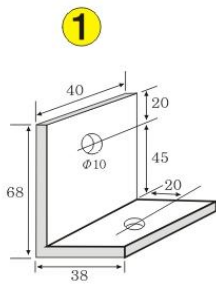
## ■ 도면 보관함 (KJ-240)

- 외형규격 가로213x 세로253
- 내측규격 가로188x 세로240

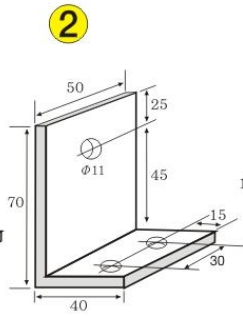


## ■ 부스바 편대

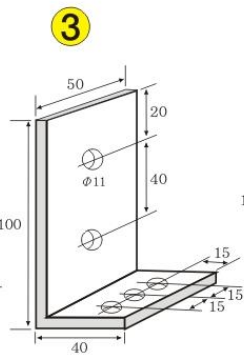
※아래 품목은 기본품목이며  
이외 다양한 사이즈로 주문제작  
해 드립니다.



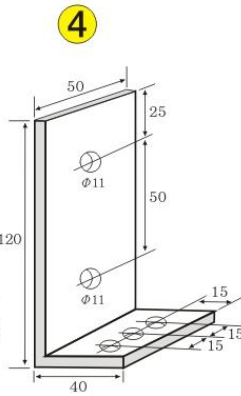
3T-10 Ø



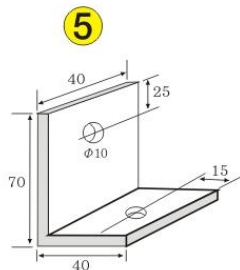
3T-11 Ø



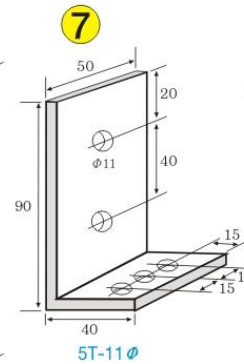
5T-11 Ø



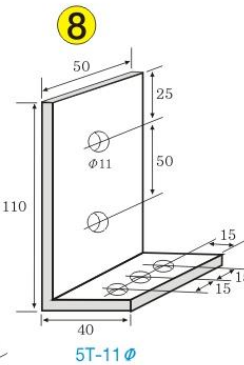
5T-11 Ø



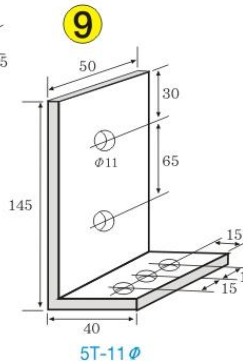
3T-11 Ø



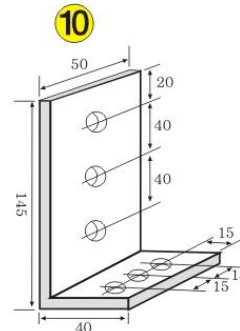
5T-11 Ø



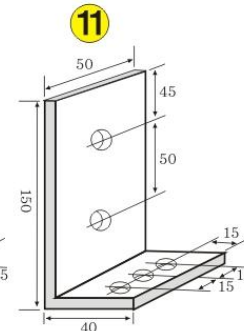
5T-11 Ø



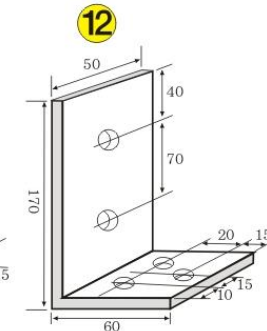
5T-11 Ø



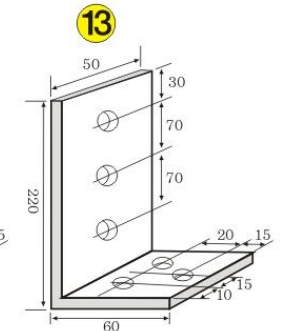
5T-11 Ø



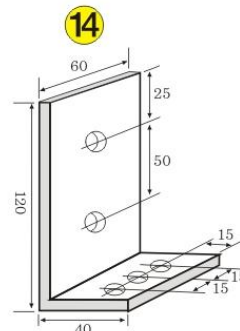
5T-11 Ø



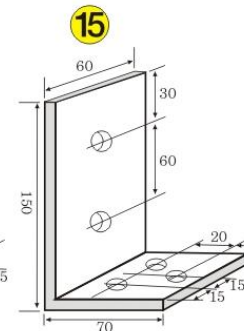
5T-11 Ø



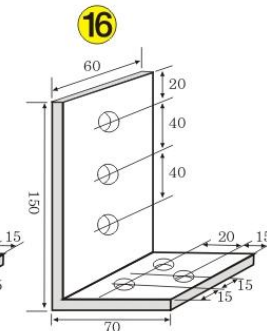
5T-11 Ø



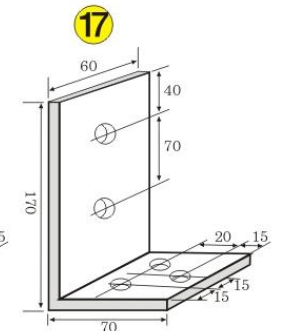
5T-11 Ø



5T-11 Ø

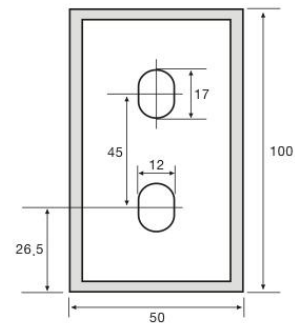


5T-11 Ø

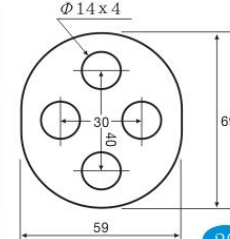


5T-11 Ø

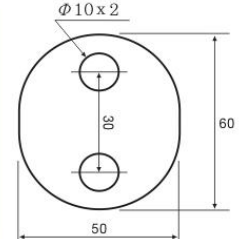
## ■ 부스 라이나 (두께 : 6, 8, 10, 12, 15T)



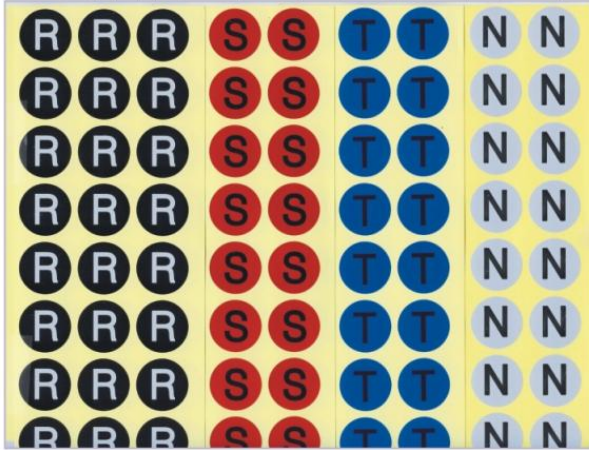
## ■ 부스 라이나-타원형 (두께 : 6, 8, 10, 12, 15T)



29



- 스티커(R,S,T,N)  $\phi 25, \phi 30$ , 무글씨(15, 20, 25, 30  $\phi$ )



- 스티커(경고) 65x120



- 스티커(위험) 65x120



- 스티커(전기위험) 210x297



- 스티커(위험 특고압) 210x297



- 스티커(위험 통전중) 100x170



- 스티커 (전기위험) • 120x200 (大)  
• 90x150 (中)



- 위험 삼각형  
65x65



- MCC외함, 고저압반 외함 부품등

